



CLERaj

YON INISYATIV

Centre Haitien du Leadership et de l'Excellence

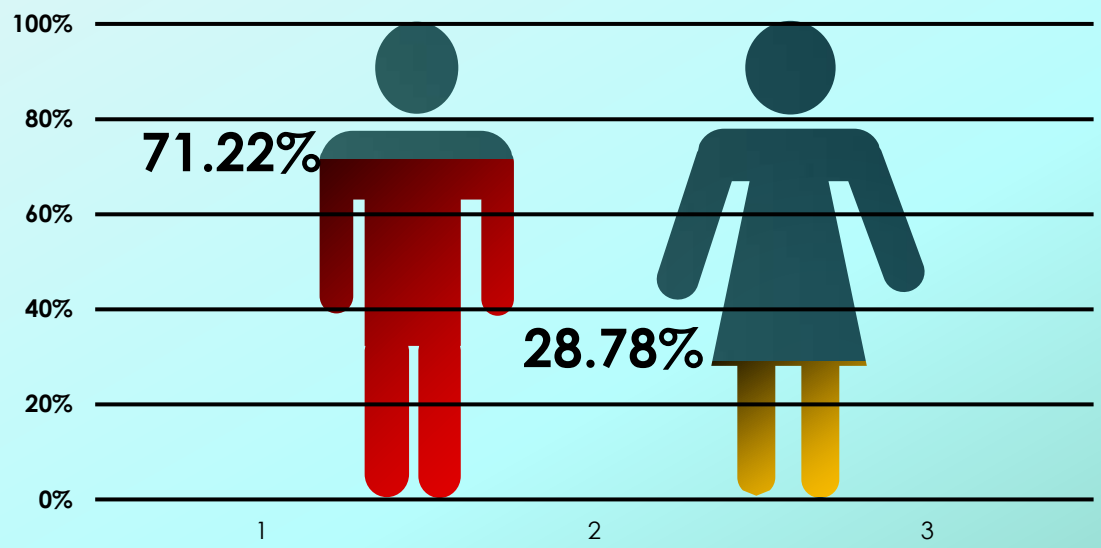
Jèn k ap pati kite peyi a

Jèn k ap pati kite peyi a

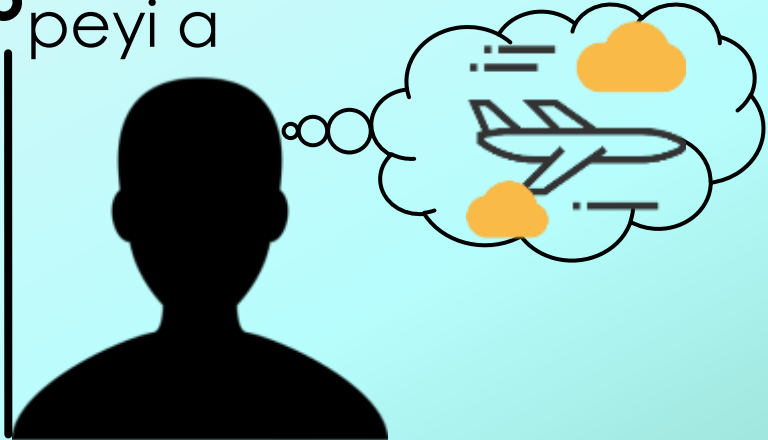
271 Patisipan



Repatisyon pa sèks



72.7% Gen entansyon kite peyi a

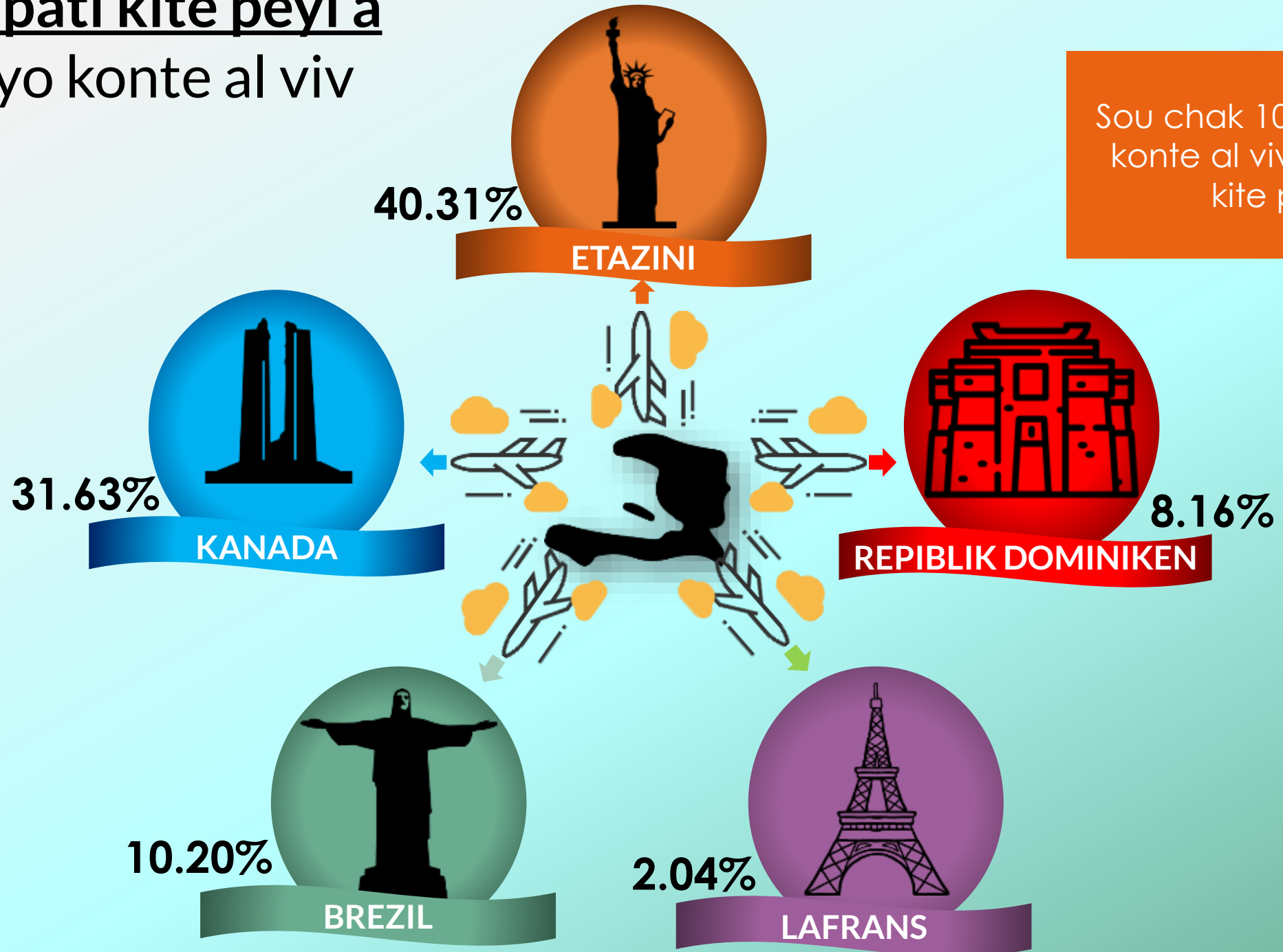


42.6% Gentan ap prepare pou kite peyi a



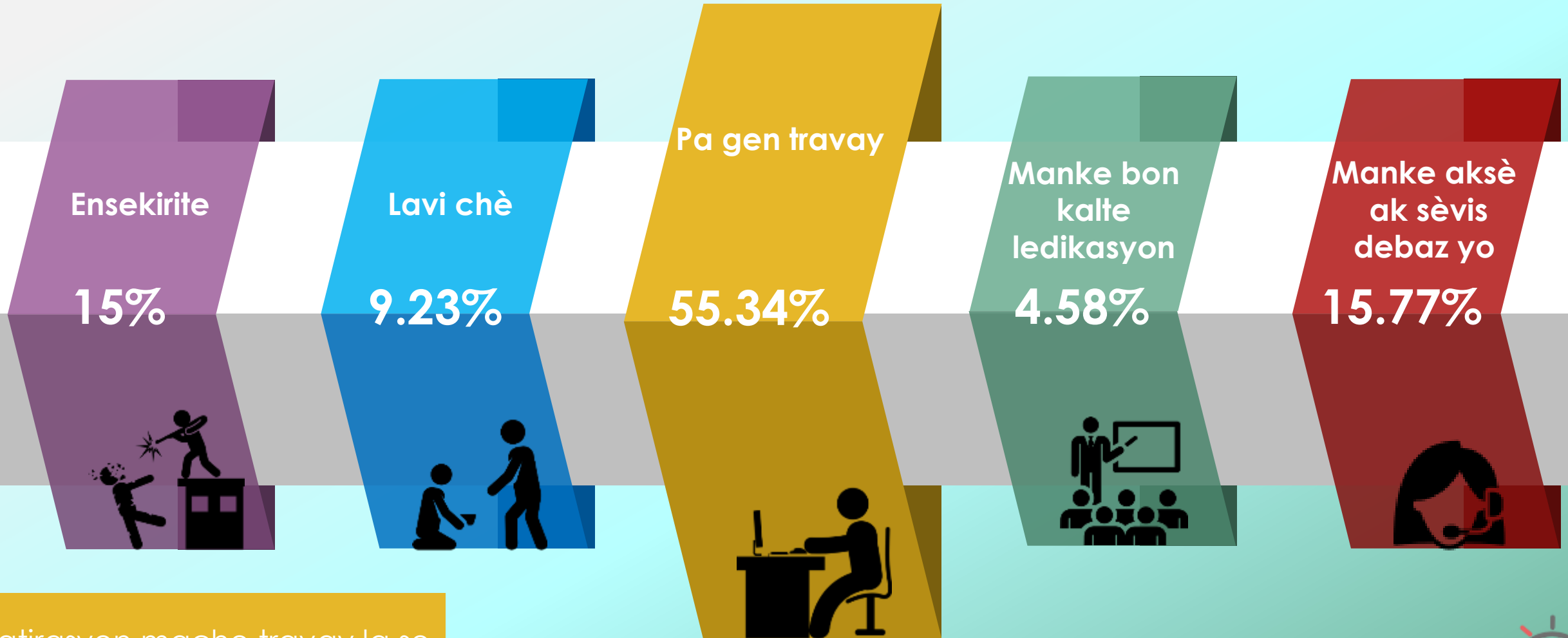
Jèn k ap pati kite peyi a Peyi jèn yo konte al viv

Sou chak 10 jèn, 4 nan yo konte al viv Etazini lè yo kite peyi a.



Jèn k ap pati kite peyi a

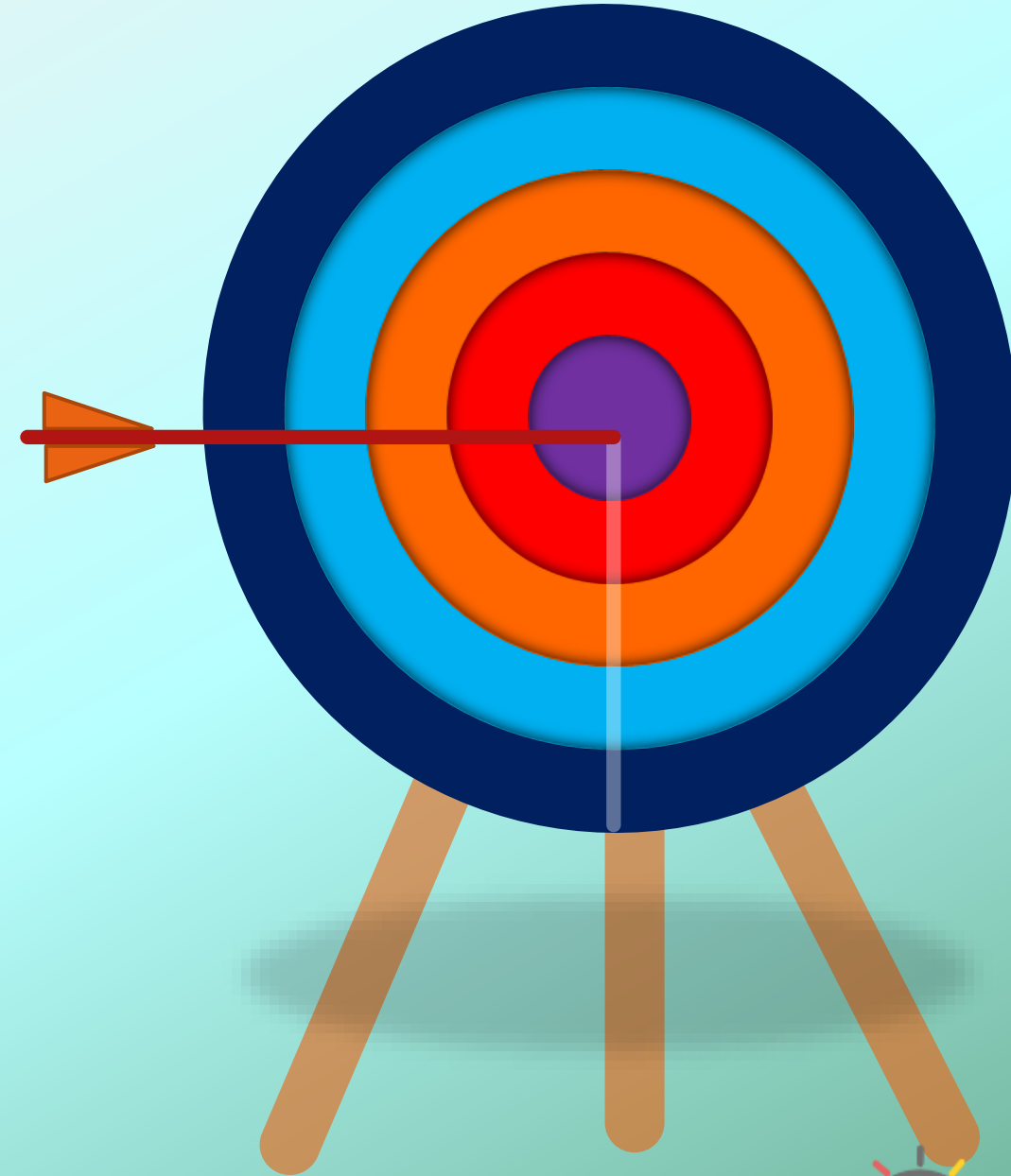
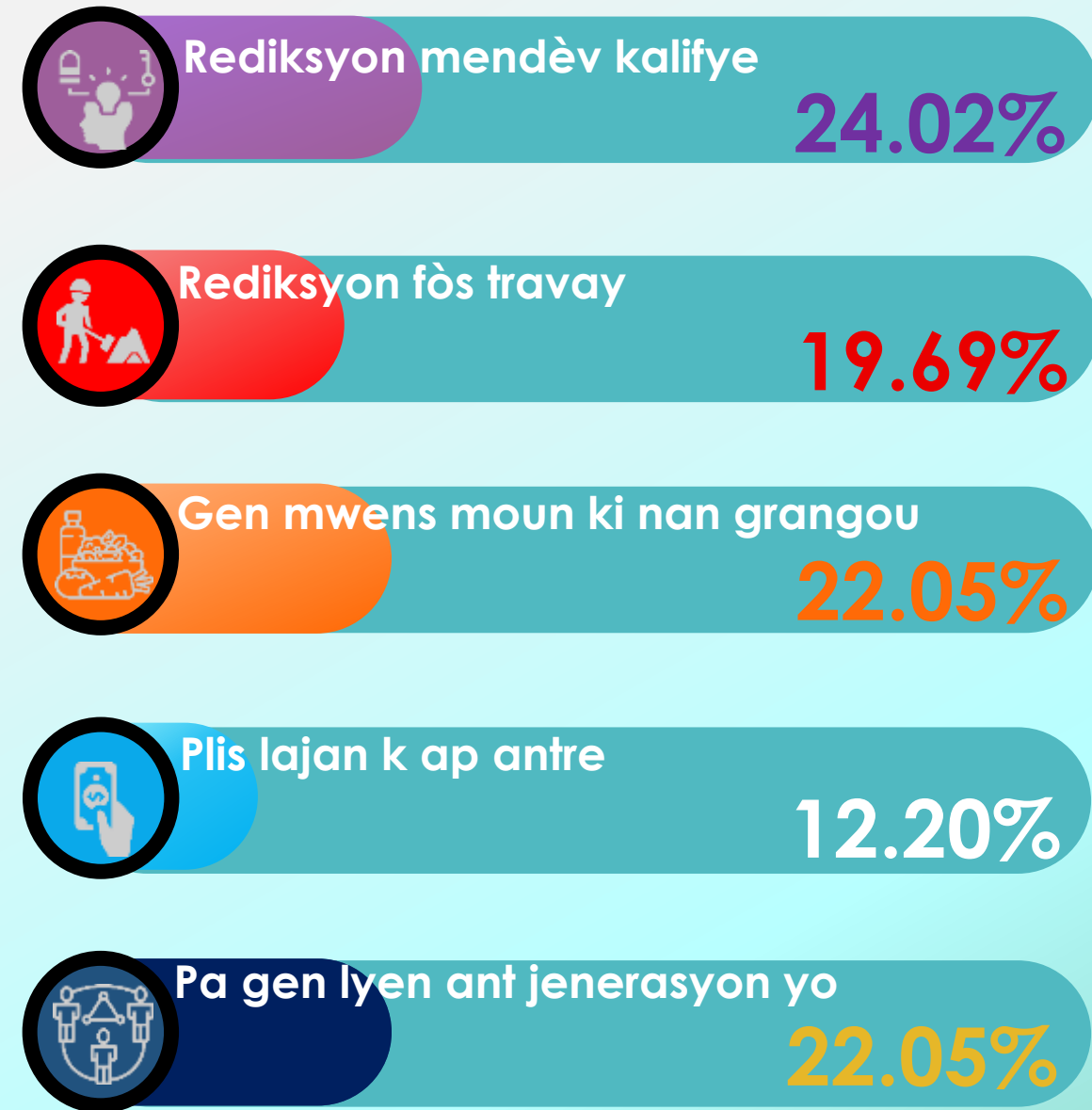
Prensipal rezon ki fe jèn yo kite peyi a



Satirasyon mache travay la se prensipal rezon ki fè jèn yo ap pati kite peyi a



Jèn k ap pati kite peyi a Enpak imigrasyon jèn yo



Rediksyon mendèv kalifye se pi gwo enpak imigrasyon jèn yo nan peyi Dayiti





Jèn k ap pati kite peyi a Avantaj imigrasyon jèn yo



 **2.63%**
Yo jwenn pi bon kalte ledikasyon

 **13.91%**
Yo jwenn travay

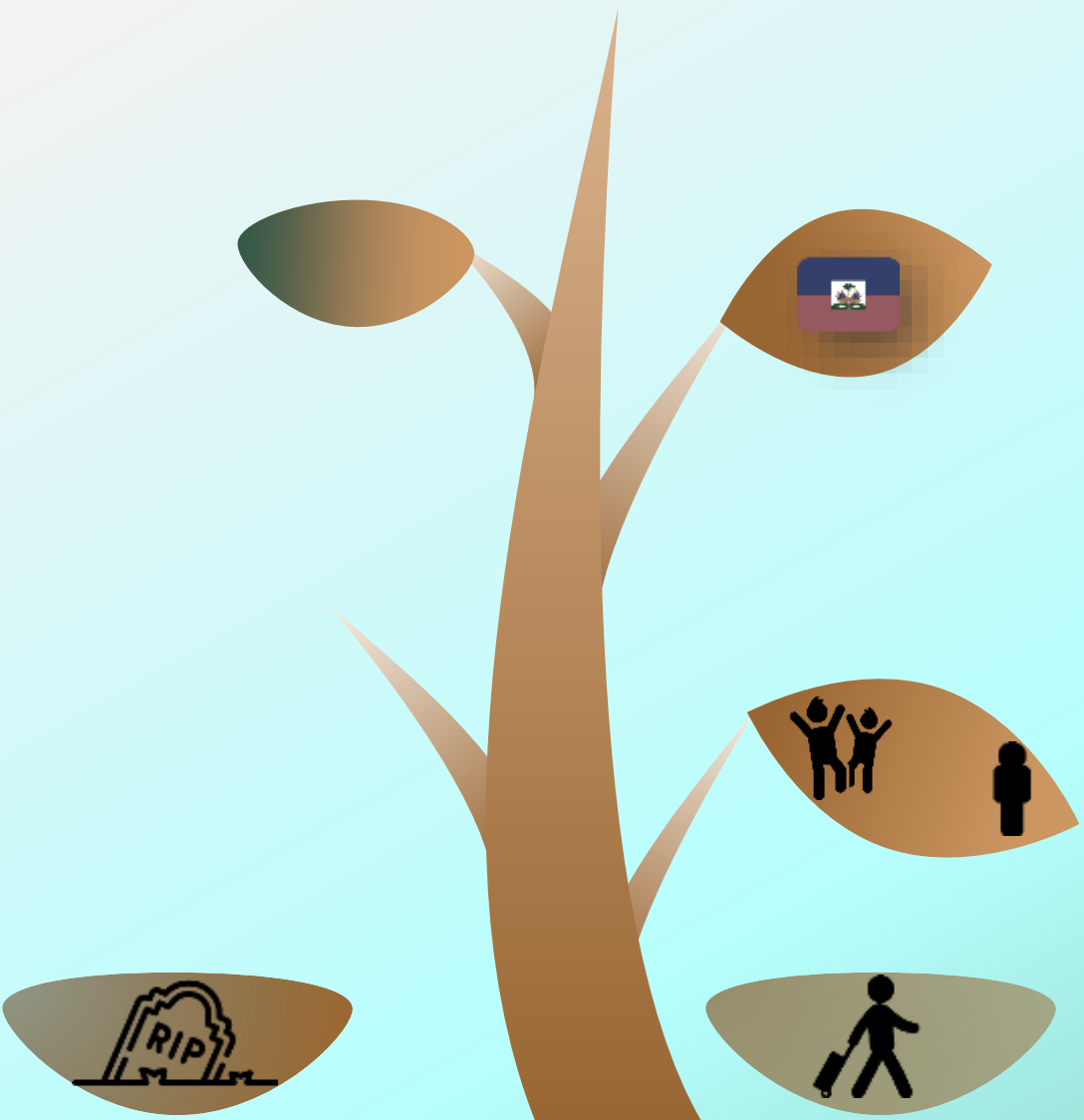
 **49.62%**
Yo vin ka sipòte fanmi yo

 **33.83%**
Yo jwenn plis opòtinite

Pi gwo avantaj imigrasyon
jèn yo se ke yo vin ka
sipòte fanmi yo an Ayiti



Jèn k ap pati kite peyi a Danje imigrasyon jèn yo



11.65%

Yo vin mal wè ayisyen



67.29%

Resous peyi a fin ale



11.65%

Jèn yo mal pou entregre yo nan lòt sosyete yo



9.40%

Anpil nan yo pèdi lavi yo

Resous peyi a ki fin ale se pi gwo danje imigrasyon jèn yo.



Jèn k ap pati kite peyi a

Kisa sektè prive a dwe fè pou jèn yo sispann kite peyi a?

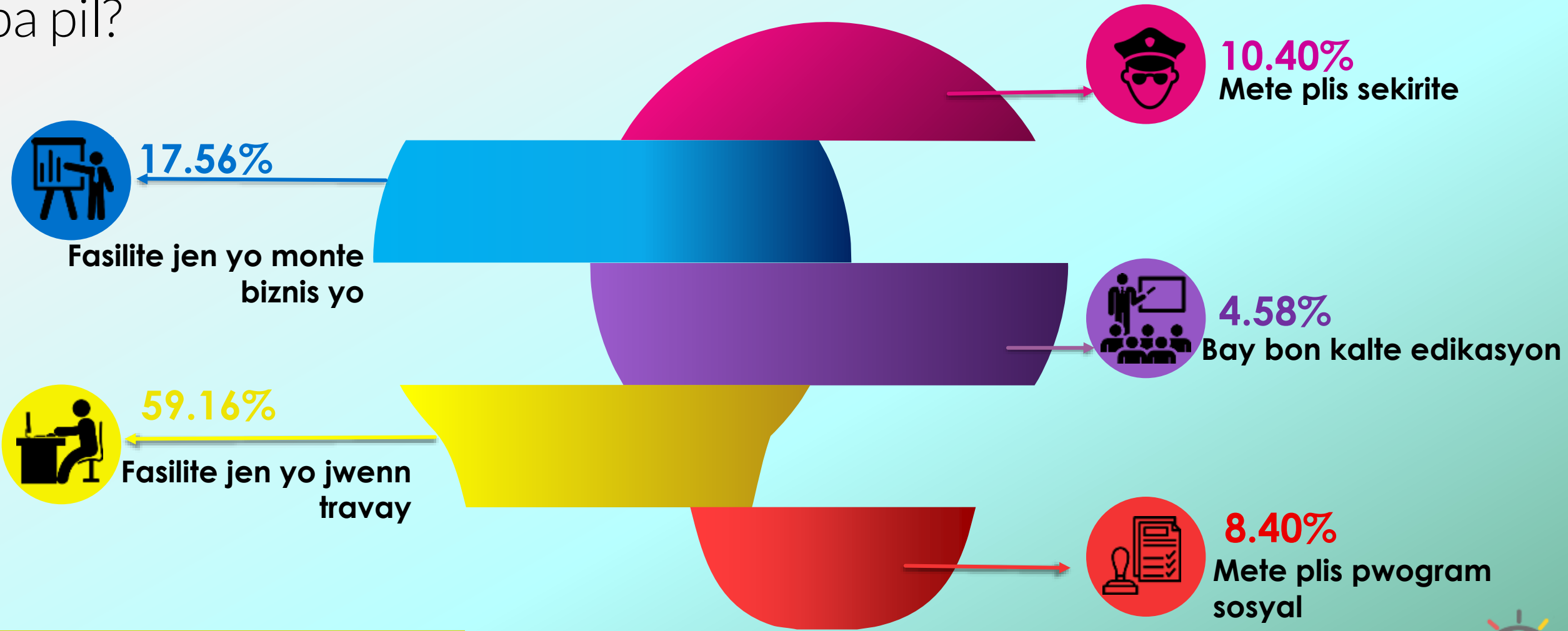


Kreye plis travay nan peyi a, se prensipal kontribisyon ke sektè prive a dwe pote pou fè jèn yo sispann kite peyi a.



Jèn k ap pati kite peyi a

Kisa leta dwe fè pou fè jèn yo sispann kite peyi a pa pil?



Leta sipoze **fasilite jèn yo jwenn travay** pou yo sispann kite peyi a pa pil

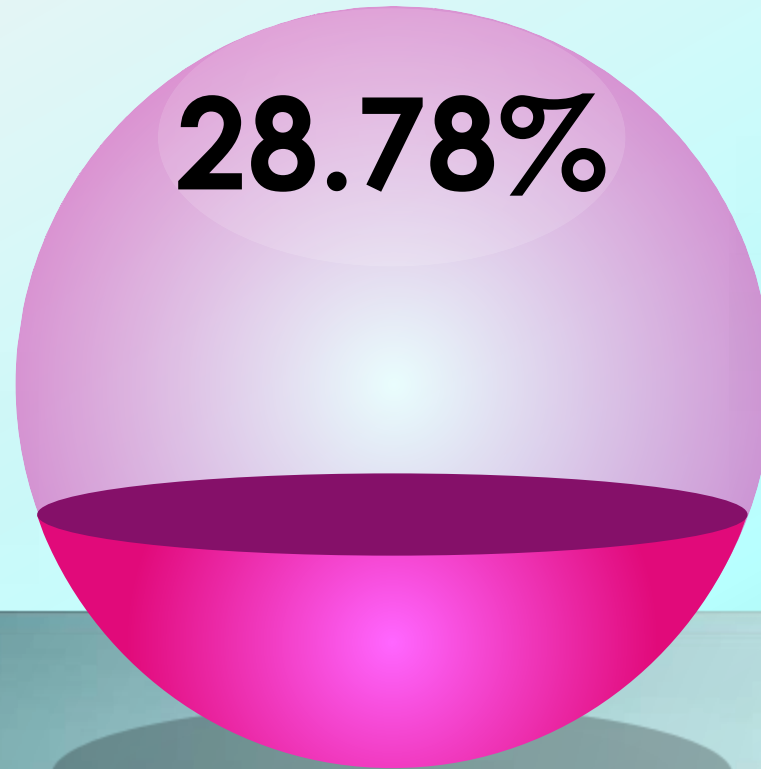


Jèn k ap pati kite peyi a

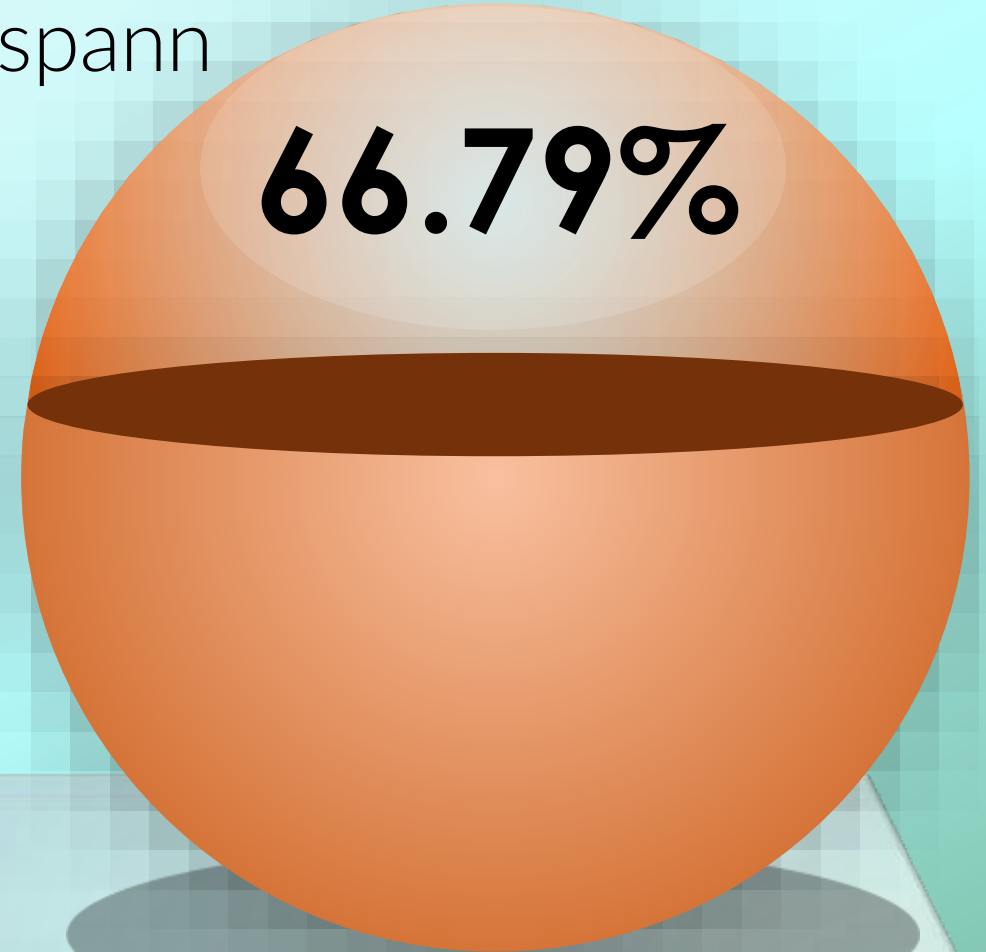
Kisa sosyete sivil la dwe fè pou jèn yo ka sispann kite peyi a?



Fè sansibilizasyon sou konsekans imigrasyon pa pil



Fè presyon sou leta pou li amelyore kalte lavi moun yo



Kreye plis opòtinite pou jèn yo (lekòl, travay)

Sosyete sivil la bò kote pa l dwe **kreye plis opòtinite** tankou lekòl ak travay pou jèn yo





CLE

**CENTRE HAITIEN
DU LEADERSHIP ET
DE L'EXCELLENCE**